

MAIT

HR 45



Dati Tecnici / Datos Técnicos

Rotary:	Cabeza de Rotación:		
Coppia Nominale	Par nominal	45 kNm	33,190 lbf-ft
Spinta nominale Max	Empuje máx nominal	60 kN	13,489 lbf
Tiro nominale Max	Tracción máx nominal	70 kN	15,737 lbf
Velocità di scarico	Velocidad de descarga		130 rpm
Corsa	Carrera	2.000 mm	6.6 ft
Argani:	Cabrestantes:		
Tiro nominale argano principale	Tracción nominal cabrestante principal	70 kN	15,737 lbf
Tiro nominale argano secondario	Tracción nominal cabrestante auxiliar	25 kN	5,620 lbf
Diesel Engine:	Motor Diesel:	Tier 4 Final, Stage V	
Potenza	Potencia	100 kW	136 HP
Serbatoio olio idraulico	Tanque aceite hidráulico	350 l	92.5 gal
Serbatoio gasolio	Tanque carburante	175 l	46 gal
Cingolo Espandibile:	Oruga Ensanchable:		
Lunghezza	Longitud	3.680 mm	12.7 ft
Larghezza	Anchura	2.400 - 3.000 mm	7.9 ft - 9.8 ft
Suole	Suelas	500 mm	1.6 ft
Peso Appross.:	Peso Aprox.:	20 t	44,092 lb



La nuova linea di perforatrici medio-piccole progettate dalla MAIT, sono realizzate su apparato base MAIT per la massima ottimizzazione delle prestazioni e dei costi. Il sottocarro è espandibile e la cabina è ampia e confortevole.

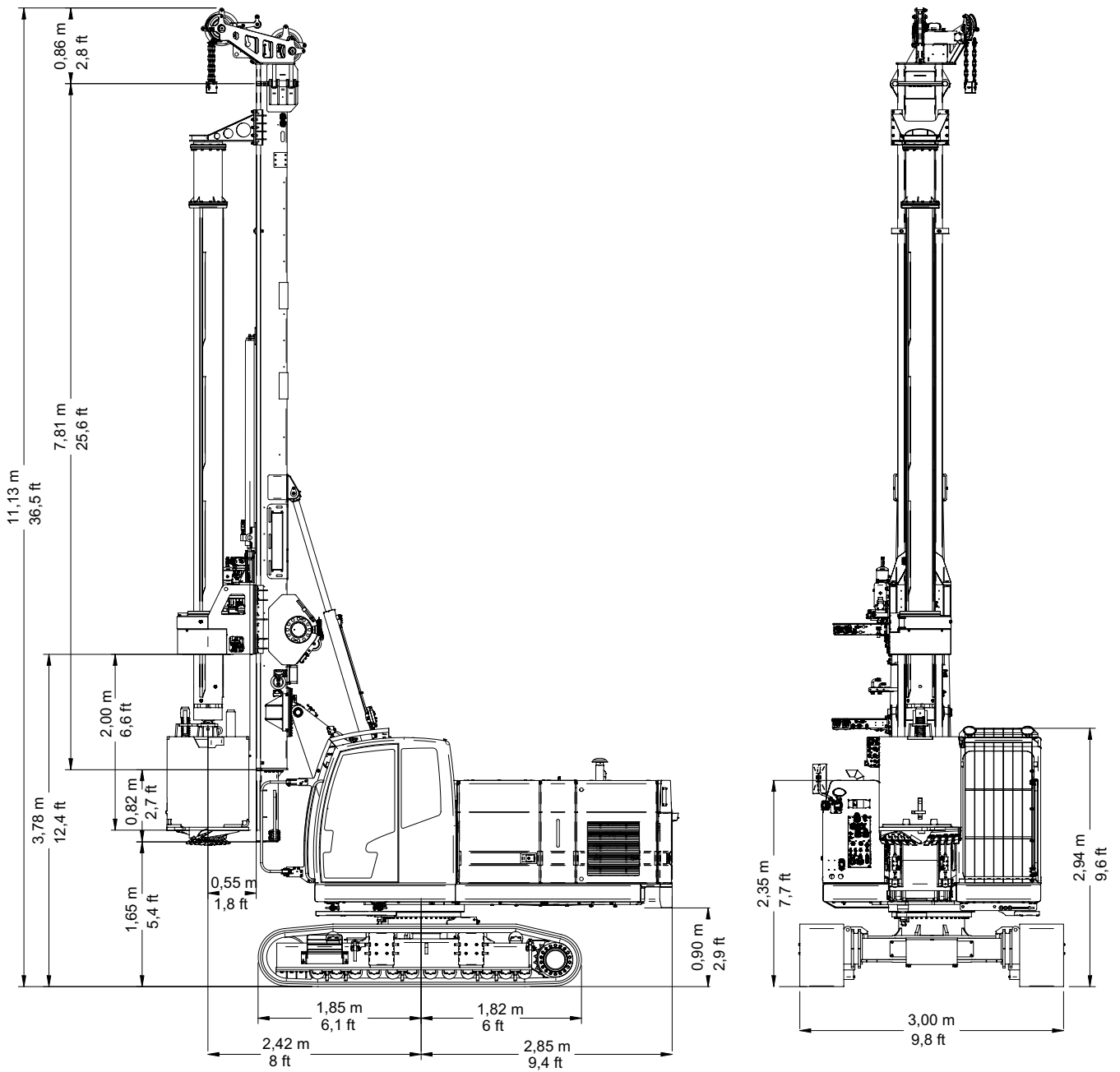
L'HR 45 fa parte di questa nuova linea, può lavorare in configurazione pali o CFA, il cambio allestimento richiede pochissimi passaggi, la macchina si trasporta completamente montata.



La nueva línea de perforadoras pequeñas diseñadas por MAIT, se desarrolló sobre aparato base MAIT para la máxima optimización del rendimiento y costo. El tren de rodaje es ensanchable y la cabina es espaciosa y cómoda.

La HR 45 es parte de esta nueva línea, puede trabajar en configuración pilotes perforados o CFA, el cambio de kit requiere muy pocos pasos, la máquina se transporta completamente montada.





Caratteristiche di Lavoro / Características de Trabajo

Lavori con Eliche e Buckets: Trabajos con Hélices y Buckets:

Diametro Max	Diámetro máx	1000 mm	3.3 ft
Profondità	Profundidad	26 - 32* m	85.5 - 105* ft

* con prolunga torre superiore supplementare /
 * con prolongamiento superior del mástil adicional



CONFIGURAZIONE DI LAVORO / CONFIGURACIÓN DE TRABAJO

versione CFA / versión CFA

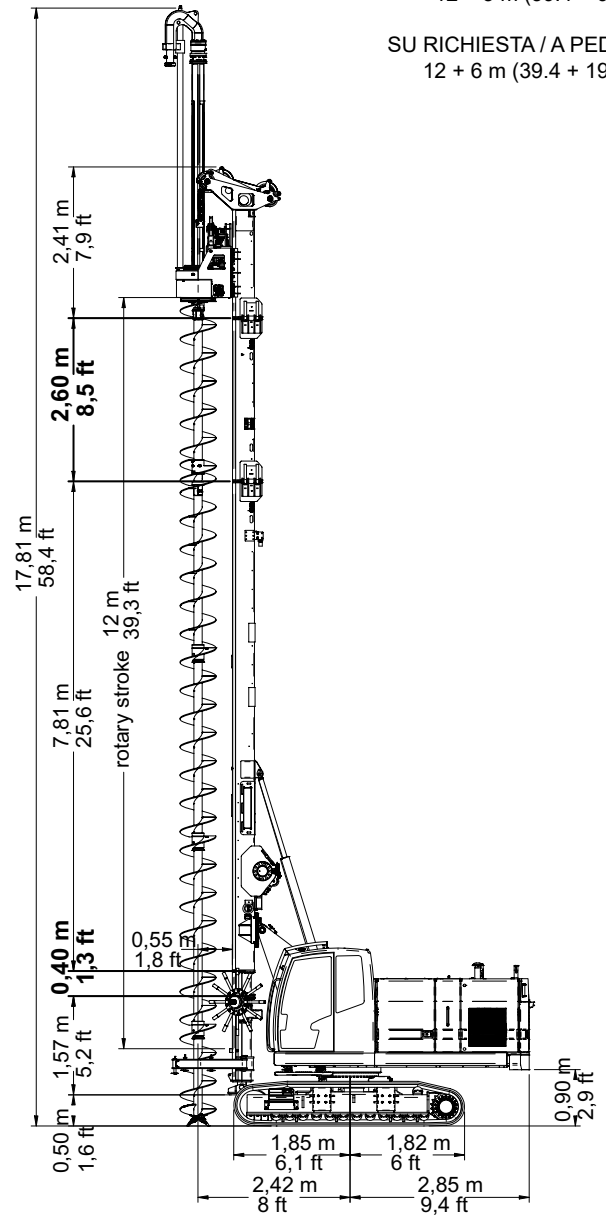
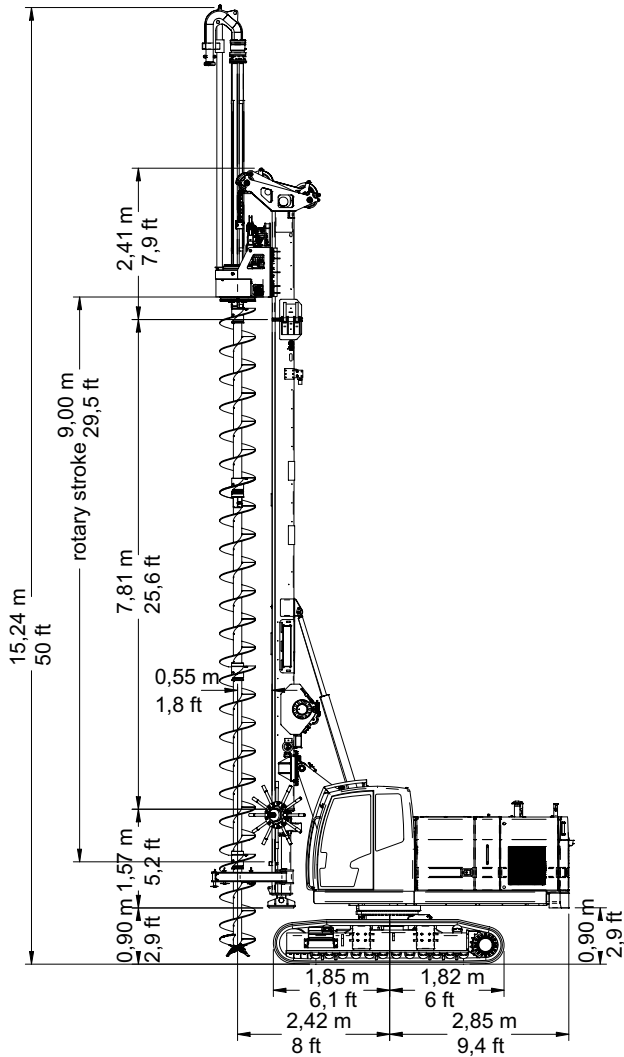


VERSIONE STANDARD / VERSIÓN ESTÁNDAR
9 + 3 m (29.5 + 9.8 ft)

SU RICHIESTA / A PEDIDO
9 + 6 m (29.5 + 19.6 ft)

VERSIONE CON PROLUNGA TORRE 3 m (9.8 ft) /
VERSION CON EXTENSIÓN DEL MÁSTIL DE 3 m (9.8 ft)
12 + 3 m (39.4 + 9.8 ft)

SU RICHIESTA / A PEDIDO
12 + 6 m (39.4 + 19.6 ft)



Caratteristiche di Lavoro / Características de Trabajo

Lavori con CFA:

Trabajos con CFA:

Forza di spinta	Fuerza de empuje	20 kN	4,496 lbf
Forza di estrazione	Fuerza de extracción	70 x 2 = 140 kN	15,736 x 2 = 31,472 lbf
- con prolunga scorrevole 3 m - Con extensión deslizante 3 m			
Diametro Max	Diámetro máx	600 / 400 mm	2 / 1.3 ft
Profondità	Profundidad	(9 + 3)=12 m / (12 + 3)=15 m	(29.5 + 9.8)=39.3 ft / (39.4 + 9.8)=49.2 ft
- con prolunga scorrevole 6 m* - Con extensión deslizante 6 m*			
Diametro Max	Diámetro máx	500 / 350 mm	1.64 / 1.15 ft
Profondità	Profundidad	(9 + 6)=15 m / (12 + 6)=18 m	(29.5 + 19.6)=49.1 ft / (39.4 + 19.6)=59ft

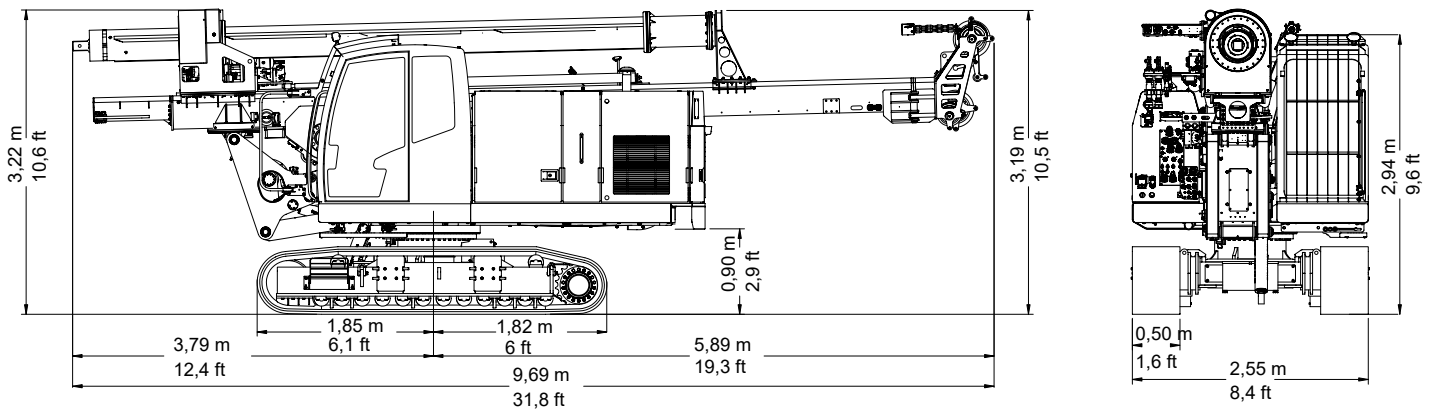
* su richiesta / * a pedido





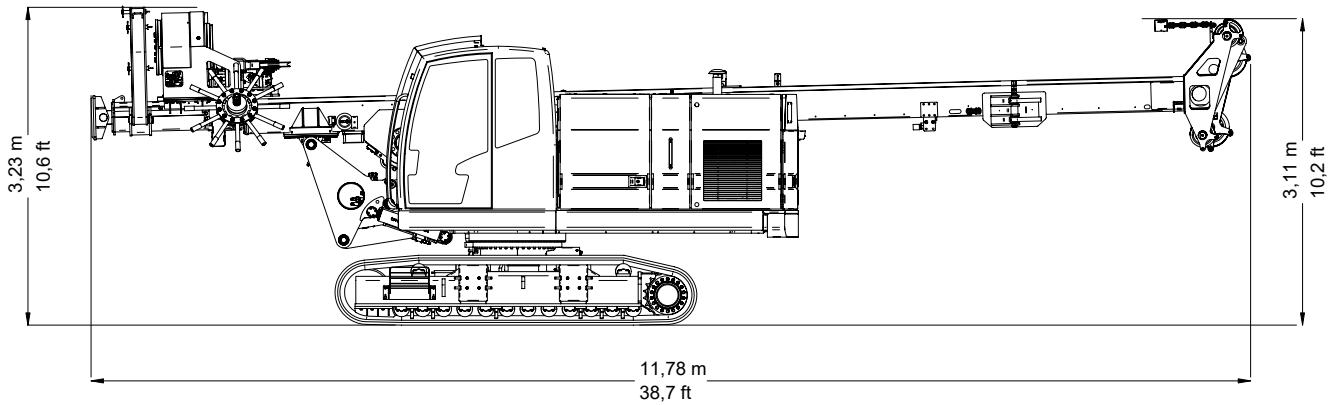
CONFIGURAZIONE DI TRASPORTO / CONFIGURACIÓN DE TRANSPORTE

versione pali / versión pilotes

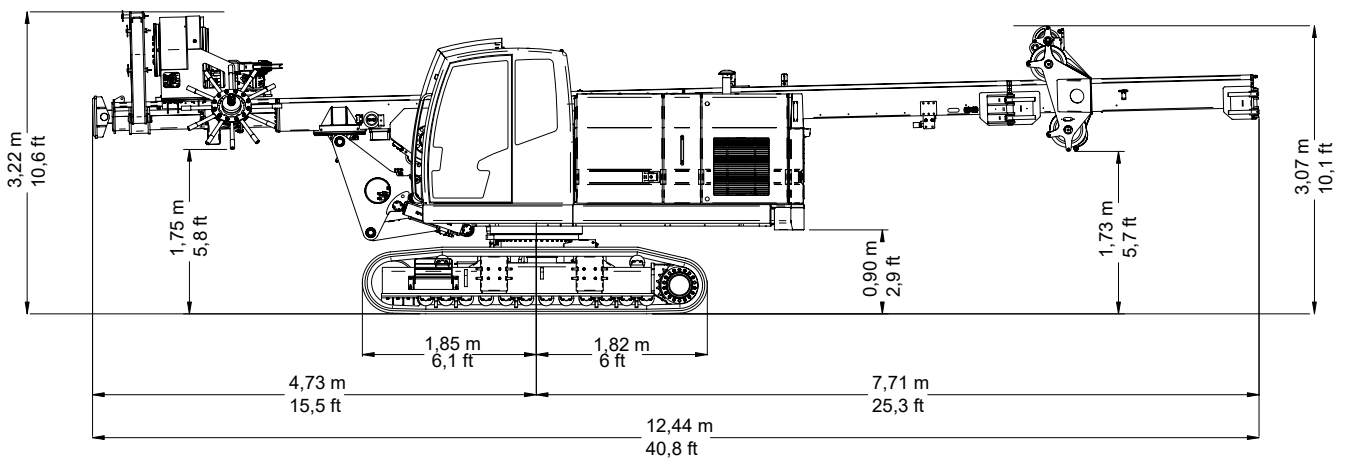


versione CFA / versión CFA

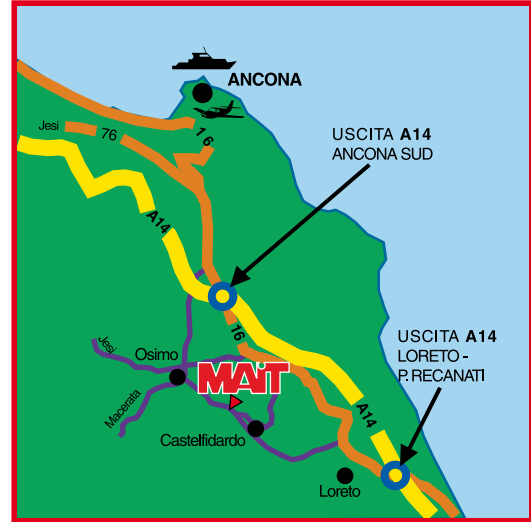
Versione standard / Versión estándar
9 + 3 m (29.5 + 9.8 ft)



Versione con prolunga torre da 3m (9.8 ft) / Versión con extensión del mástil de 3 m (9.8 ft)
12 + 3 m (39.4 + 9.8 ft)







MAIT è produttrice di:

- Macchine perforatrici idrauliche di tutte le dimensioni:
 - per pali, diaframmi, elica continua;
 - per ricerche idriche;
 - sondaggi del suolo, consolidamenti;
 - jet-grouting;
- Morse giracolonne;
- Power pack;
- Tubi forma;
- Eliche e buckets;
- Benne idrauliche per diaframmi;
- Eliche continue;
- Tremie pipes;
- Denti e picchi per utensili di perforazione;

MAIT produce:

- Máquinas perforadoras hidráulicas de cualquier tamaño:
 - para pilotes, diafragmas, hélice continua;
 - para investigación hídrica;
 - para geología, consolidaciones, ingeniería civil;
 - jet-grouting;
- Entubadoras hidráulicas;
- Power pack;
- Tubo de revestimiento;
- Hélice y buckets;
- Cucharas hidráulicas para muro pantalla;
- Hélice continúa;
- Tubos vaciado;
- Dientes y picos para herramientas de perforación;

